

旬鮮

特上海苔

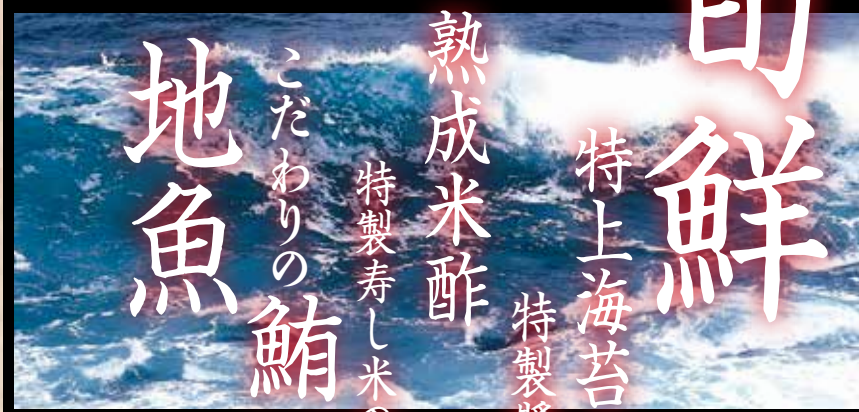
特製醤油

熟成米酢

特製寿し米のミンヤリ

こだわりの鮪

地魚



富寿

新潟南店

お昼のメニュー



唐揚げを
「天ぷら」に変更できます。



えらべて
うれしい!

◆にぎり御膳 唐揚げ

1,180円(税込1,298円)

◆にぎり御膳 天ぷら

1,280円(税込1,408円)

◆贅沢三味

1,980円(税込2,178円)

◆特撰ランチ

1,480円(税込1,628円)

自家製
そば

自家製
そば

ランチタイム限定 セットメニューご注文の方



◆茶碗蒸し

通常300円のところ
(税込330円のところ)

100円(税込110円)

◆寿しそばセット

1,180円(税込1,298円)

※季節により料理内容が変わる場合がございます。



自家製そば

◆海鮮ちらしセット

1,480円(税込1,628円)



◆寿し三味

1,380円(税込1,518円)

ランチタイム限定
セットメニューご注文の方



◆茶碗蒸し

通常300円のところ
(税込330円のところ)

100円
(税込110円)



◆藍

980円(税込1,078円)



◆富

780円(税込858円)

※季節により料理内容が変わる場合がございます。

お好みにぎり(一貫)

70円
(税込77円)



いなり



真いか

100円
(税込110円)



煮たこ

150円
(税込165円)



まぐろ



蒸しえび



しめさば



炙りしめさば



はまち



カレイえんがわ



サーモン



炙りサーモン



玉子

200円
(税込220円)



赤えび



とろはまち



つぶ貝



ほたて貝



とろサーモン

250円
(税込275円)



穴子



南蛮えび

300円
(税込330円)



活白ばい貝



子持ち昆布



ずわいがに

350円
(税込385円)



中とろ



炙り中とろ

450円
(税込495円)



のどぐろ



炙りのどぐろ



穴子一本

550円
(税込605円)



大とろ



炙り大とろ

軍艦



いか納豆

100円
(税込110円)



ねぎとろ

150円
(税込165円)



まぐろ納豆

150円
(税込165円)



かにみそ

200円
(税込220円)



いくら

300円
(税込330円)

細巻



梅しそ巻

150円
(税込165円)



お新香巻

150円
(税込165円)



かっぱ巻

150円
(税込165円)



かんぴょう巻

150円
(税込165円)



納豆巻

150円
(税込165円)



穴きゅう巻

400円
(税込440円)



鉄火巻

400円
(税込440円)



とろたく巻

400円
(税込440円)



ねぎとろ巻

400円
(税込440円)



とろ鉄火巻

950円
(税込1,045円)

- ◆あら汁 400円(税込440円)
- ◆あさり汁 380円(税込418円)
- ◆あおさ汁 350円(税込385円)

※季節により料理内容が変わる場合もございます。

寿司



桜 みそ汁付き
1,650円(税込1,815円)



上寿司 みそ汁付き
2,180円
(税込2,398円)



みそ汁付き
特上寿司
2,500円(税込2,750円)



みそ汁付き 茶碗むし付き
**板さん
おまかせにぎり**
3,480円(税込3,828円)



あら汁付き
旬のにぎり
1,980円
(税込2,178円)



みそ汁付き
華
980円(税込1,078円)



舞
1,300円(税込1,430円)



大漁ちらし
1,700円(税込1,870円)



ねぎとろ丼
980円(税込1,078円)

みそ汁付き 茶碗むし付き サラダ付き

みそ汁付き 茶碗むし付き サラダ付き

※季節により料理内容が変わる場合がございます。

新潟県すし組合加盟店 推奨

あら汁
付き

茶碗
むし
付き

極み(きわみ)

3,500円(税込3,850円)

- ・大とろ ・中とろ ・のどぐろ ・白身2種
- ・いか ・貝類 ・南蛮えび ・のどぐろ
- ・いくら ・玉子焼き 南蛮えび魚醬付き



セット

極み(きわみ)&新潟地酒セット

4,300円(税込4,730円)



- ・北雪 極み (オリジナル地酒 300ml)
- ・小鉢



ちらし御膳

1,880円(税込2,068円)



お子様寿し

950円(税込1,045円)

あら汁
付き

茶碗
むし
付き

新潟県すし組合加盟店
限定どんぶり

越後すし丼

2,500円(税込2,750円)

- 【ネタ12種】・地魚4種 ・いか ・しめさば ・南蛮えび ・いくら
- ・のどぐろ ・かに身 ・貝類 ・玉子焼き

※季節により料理内容が変わる場合がございます。

定食

日替わり

焼魚定食

1,200円～(税込1,320円～)

◆内容はスタッフにおたずねください。



お刺身定食

1,500円(税込1,650円)



天ぷら定食

1,200円(税込1,320円)



カキフライ定食

1,200円(税込1,320円)



鶏の唐揚定食

1,200円(税込1,320円)



国産うなぎ重

4,000円(税込4,400円)

吸いもの付



国産うなぎ重

2,200円(税込2,420円)

吸いもの付



※季節により料理内容が変わる場合がございます。

自家製そば



天ざる(富そば)
1,380円(税込1,518円)



ざるそば(富そば)
780円(税込858円)

- ◆ざるそば半(富そば)
400円(税込440円)
- ◆ざるそば大盛(富そば)
850円(税込935円)



富御膳
2,480円(税込2,728円)



たぬき
ぶっかけそば
680円(税込748円)



とろろ
ぶっかけそば
680円(税込748円)



レディースセット
2,080円(税込2,288円)



わかめ
ぶっかけそば
680円(税込748円)



鶏の唐揚げと自家製そば
850円(税込935円)



カキフライと自家製そば
900円(税込990円)

そばは **温** **冷** 選べます

◆ そば粉は北海道産そば粉を100%使用しております。

※季節により料理内容が変わる場合がございます。

刺身

刺身(1人前)
1,280円(税込1,408円)



地魚お造り盛り合わせ
(1~2人前)
2,500円(税込2,750円)



子持ち昆布つまみ
650円(税込715円)

逸品料理



ゴロゴロ揚げ根菜のゴマダレサラダ
750円(税込825円)



かに味噌サラダ
900円(税込990円)
かに味噌サラダ ハーフ
500円(税込550円)

※季節により料理内容が変わる場合もございます。

逸品料理



天ぷら盛合わせ
900円(税込990円)

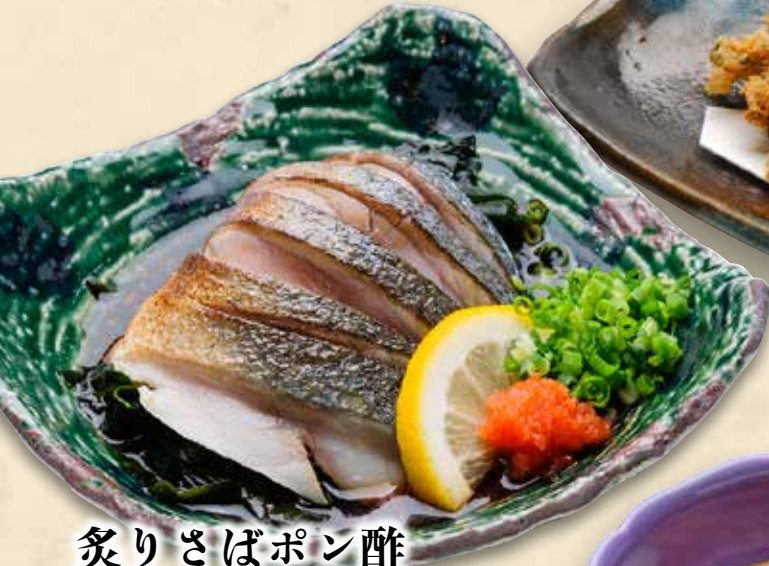


鶏の唐揚
700円(税込770円)

店長おすすめ



まぐろ串カツ
600円(税込660円)



炙りさばポン酢
750円(税込825円)



かにみそつまみ
600円(税込660円)



茶碗蒸し
300円(税込330円)



あら汁
400円(税込440円)



あさり汁
380円(税込418円)



あおさ汁
350円(税込385円)



ごはんセット
300円(税込330円)

※季節により料理内容が変わる場合がございます。

名物

富寿し名物



玉子つまみ
300円(税込330円)

富寿し名物



炙り穴子
950円(税込1,045円)

富寿し名物



するめいか一夜干し
750円(税込825円)

富寿し名物



する天
680円(税込748円)

富寿し名物



馬刺し
780円(税込858円)

会席コース



ほぎ
萩〈全10品〉
4,546円(税込5,000円)



たけ
竹〈全9品〉 3,637円(税込4,000円)



うめ
梅〈全8品〉 3,182円(税込3,500円)

会席コース

要予約

うめ
梅〈全8品〉 3,182円(税込3,500円)

たけ
竹〈全9品〉 3,637円(税込4,000円)

ほぎ
萩〈全10品〉 4,546円(税込5,000円)

しゅん
旬〈全10品〉 5,455円(税込6,000円)

プラス
1,364円(税込1,500円)で

飲み放題プラン

にできます。

※季節により料理内容が変わる場合もございます。

お持ち帰り

折代込みの金額です。

◆ 板さんのおまかせ Itasan no Omakase



1人前
3,580円
(税込 3,866円)

板前
おすし



2人前
7,160円
(税込 7,732円)

◆ 特上寿司 Tokujyo Sushi



1人前
2,600円
(税込 2,808円)



2人前
5,200円
(税込 5,616円)



4人前
10,400円 (税込 11,232円)

◆ 上寿司 Jyo Sushi



1人前
2,280円
(税込 2,462円)

店長
おすし



4人前
9,120円
(税込 9,849円)



2人前
4,560円
(税込 4,924円)

◆ 旬 Syun



1人前
2,080円
(税込 2,246円)



2人前
4,160円
(税込 4,492円)

◆ 桜 Sakura



1人前
1,750円
(税込 1,890円)

店長
おすし



4人前
7,000円 (税込 7,560円)



2人前
3,500円
(税込 3,780円)

◆ 舞 Mai



1人前
1,400円
(税込 1,512円)



2人前
2,800円
(税込 3,024円)



4人前
5,600円 (税込 6,048円)

◆ 華 Hana



1人前
1,080円
(税込 1,166円)

4人前
4,320円
(税込 4,665円)



2人前
2,160円
(税込 2,332円)

◆ 大漁ちらし

1,800円 (税込 1,944円)

◆ ねぎとろ丼

1,080円 (税込 1,166円)



ドリンクメニュー

ビール

生ビール サツポロ黒ラベル

中 六九〇円 (税込七五九円)

小 四九〇円 (税込五三九円)



アサヒスーパードライ中瓶

六九〇円 (税込七五九円)

ハイボール



超炭酸角ハイボール

四五〇円 (税込四九五円)

超炭酸角ハイ濃い目

五〇〇円 (税込五五〇円)

酎ハイ

レモンサワー

四五〇円 (税込四九五円)

グレープフルーツサワー

四五〇円 (税込四九五円)

ウーロンハイ

四五〇円 (税込四九五円)

緑茶ハイ

四五〇円 (税込四九五円)

焼酎

ロック・水割り・お湯割りからお選びください。

麦焼酎 源次郎

シヨット 四四〇円 (税込四八四円)

芋焼酎 かのか

シヨット 四四〇円 (税込四八四円)

ワイン

富寿しオリジナルワイン(赤・白)

HALFボトル 各 一、七〇〇円 (税込一、八七〇円)



日本酒

徳利

メ張鶴雪

六五〇円 (税込七一五円)

麒麟山 伝辛

六五〇円 (税込七一五円)

能鷹 本醸造

五五〇円 (税込六〇五円)

能鷹 普通酒

四五〇円 (税込四九五円)

300ml 瓶

鶴齢吟醸生酒

一、二二〇円 (税込一、三三二円)

能鷹ぎんなま生貯蔵酒

九九〇円 (税込一、〇八九円)

北雪極み生貯蔵酒

九九〇円 (税込一、〇八九円)

日本酒度 +5

日本酒度 +5

日本酒度 +3.5

日本酒度 +6

日本酒度 +8

日本酒度 +6

日本酒度 +4

ノンアルコールドリンク

ノンアルコールビール

四五〇円 (税込四九五円)

ソフトドリンク

ウーロン茶

二五〇円 (税込二七五円)

オレンジジュース

二五〇円 (税込二七五円)

グレープフルーツジュース

二五〇円 (税込二七五円)

コココーラ

二五〇円 (税込二七五円)

レモンスカッシュ

二五〇円 (税込二七五円)



2時間

飲み放題メニュー

ビール

◆ アサヒスーパーパードライ中瓶

◆ 生ビール

◆ 生ビールピッチャー



ハイボール

◆ 角ハイボール



酎ハイ

◆ レモンサワー

◆ ウーロンハイ

◆ 緑茶ハイ

焼酎

ロック・水割り・お湯割りからお選びください。

◆ 麦焼酎 (シヨット・デカンタ)

◆ 芋焼酎 (シヨット・デカンタ)

日本酒

◆ 能鷹 (燗酒)

◆ 能鷹 (冷酒)



ノンアルコール

◆ ノンアルコールビール

ソフトドリンク

◆ ウーロン茶 グラス

◆ ウーロン茶 デカンタ

◆ オレンジジュース

◆ グレープフルーツジュース

◆ コカコーラ

◆ レモンスカッシュ

◆ 三ツ矢サイダー

お客様へ お飲み残しは追加料金を頂く場合がございます。